






-  Hausmüll/Restmüll
-  Biotonne
-  Giftmobil
-  Blaue Tonne/Papiertonne: Gebiet Hufschlag, Ettendorf, Hallbruck
-  Blaue Tonne/Papiertonne: Gebiet Surberg, Sural, Lauter

Die Tonnen sind am **Abfuhrtag bis spätestens 6:00 Uhr** mit geschlossenem Deckel am Straßenrand bereitzustellen.

Alle aktuellen Abfuhrpläne und weitere Informationen zur Abfallentsorgung finden Sie auch auf www.traunstein.bayern

Sie auch auf www.traunstein.bayern



Gedruckt auf 100 % Recyclingpapier; CO₂-neutral hergestellt und mit dem blauen Engel ausgezeichnet.



DIE Biotonne

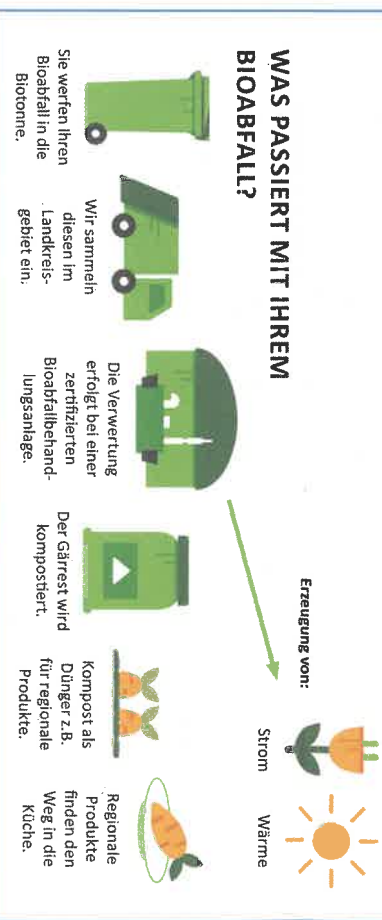
WAS DARF REIN UND WAS NICHT?

- | | |
|---|--|
| <ul style="list-style-type: none"> • Verdorbene Lebensmittel • Speisereste (roh oder gekocht), auch Fleisch, Knochen oder Fisch • Obst- und Gemüsereste • Schalen von Süßfrüchten • Kaffeesatz und -filter • Nusschalen • Brot- und Gebäckreste • Eierschalen • Topfpflanzen, Schnittblumen • Garten- & Grünabfälle • Gras- & Heckenschchnitt, Laub • Unkraut, Pflanzenreste, Fallobst • Sägemehl, Holzwolle, Stroh, Heu | <ul style="list-style-type: none"> • Plastiktüten (auch kompostierbare) • Verpackte Lebensmittel • Tierkadaver • Zigaretten • Windeln • Staubsaugerbeutel • Asche • Wertstoffe (wie Glas, Kunststoff, Metalle) • Hygieneartikel |
|---|--|

6 TIPPS zum Umgang MIT DER BIOTONNE

- **Mit Papier halten Sie die Biotonne sauber.** Geben Sie nasse Küchenabfälle bitte vorher in Papiertüten oder wickeln Sie diese in Zeitungspapier ein. Auf den Boden der Tonne kann eine Schicht geknülltes Papier oder Eierkartons gegeben werden. Beides saugt Flüssigkeiten auf und schützt im Winter vor dem Festfrieren des Bioabfalls in der Tonne. Zur Vermeidung von Durchlässigkeit können zusätzlich weitere geringe Mengen Papier eingebracht werden.
- **Halten Sie den Deckel der Biotonne geschlossen.** Das verhindert die Ansiedlung von Fliegen.
- **Schützen Sie die Biotonne vor Hitze und Frost.** Das vermeidet unangenehmen Geruch und schützt im Winter vor dem Festfrieren des Bioabfalls in der Tonne.
- **Halten Sie den Rand der Biotonne sauber.** Sie können den Rand mit Essig reinigen. Das hält Fliegen fern und vermeidet unangenehmen Geruch.
- **Grünger vorher antrocknen lassen und locker einfüllen.** Lassen Sie feuchtes Grünger wie Rasenschnitt bitte antrocknen, bevor Sie es in die Tonne geben. Füllen Sie Grünabfälle locker in die Tonne und pressen Sie diese nicht ein.
- **Tonerdepulver oder Steinmehl helfen bei Madenbefall.** Einfach über die Abfälle streuen - erhältlich in Bau- und Gartencentern.

IHR BIOMÜLL WIRD ZU 100 % VON UNS VERWERTET.



WAS PASSIERT MIT IHREM BIOABFALL?

NIE WIEDER die Tonne VERGESSEN!

Mit unserer Abfall-App sind Sie schneller als die Müllabfuhr, dank Abfall-Wecker!

Sie hängen lieber einen Kalender auf? Kein Problem! www.traunstein.bayern · Suchwort: Abfuhrkalender Gemeinde und Straße wählen, gewünschte Tonnen angeben und PDF herunterladen.

Alles rund um die Abfall-App unter www.traunstein.bayern oder direkt den QR-Code scannen.



Entsorgen leicht gemacht

WERTSTOFFHOF-ANGEBOT

Wertstoffe in kommunaler Regie	Gütingut neu 2 m ³ /Monat kostenlos	Nichtverpackungs-kunststoffe	Af fett Speisefett/ Speiseöl	Altpapier Kartonen, Altpapier, Knete etc.	Altmetall	PU-Schaumdosen
E-Schrott Differenzier auf einzelnen WH	Bauschutt bis 0,5 m ³ /Monat	Druckerpatronen Rolle Tonne	Sonstige Wertstoffe Batterien, CD etc.	Flachglas-Sammlung Fensterglas, Aquarienglas		
Verkaufsverpackungen	Folien PP/PE	Kunststoff-Flaschen (Hohlkörper/Keimler bis 5 l)	Allglas weiß, grün, braun (nein! Farben + grün)	Altpapier Papier, Kartons aus Verpackungen	Styropor Klein Bau Styropor	
Papierverbünde Karton, Papier, Kleber, Klebmittel	Tetra Pak Getränkedosen, Saft, Milch, Soßen	Aluminium Alufolien, Aluschichten, Koffein, Kapseln	Weißblech Dosen, Kronkorken	Mischkunststoffe Dauer Schalen, CD, Vinyl, etc. bis 1 l		

Weitere Entsorgungsmöglichkeiten finden Sie in unserem Abfall-ABC unter www.traunstein.bayern (Suchbegriff: Abfallentsorgung).

WERTSTOFFHÖFE IM LANDKREIS TRAUNSTEIN

Altenmarkt Trostberggr. Str. 13	Inzell Gewerbestraße 12	Reit im Winkel Lienraustraße 19	Surberg Zeller Str. 10 (Lauter)	Trostberg Södenhofstr. 17
Beigen Großenratzer Str. 30	Kleinberg Schmalsee Str. 23	Rudolphsdorf Stehlauerstraße 43	Tacherting Kornestr. 18	Übersee Waldweg 32
Chemling/Egerer Engelsbühl 5	Kirchmanscherding Leobendorfer Str. 21	Schleching Kampferwandstr. 13	Taching Herrnhart 5 (Fringling)	Unterwiesen Streichenweg
Engelsberg Emersheimer Str. 1	Obing Lohenfeld 13	Schmatsee Gewerbestraße 2	Titmanning Mühlbachstr. 5	Oberwiesen Taubensseest.
Friedofing Mühlhölle 6	Graßbach Hinterer Str. 25	Seem-Seebruck Chemnauerstr. 16 (Truchtbachweg)	Tranreut Korngrngstr. 5	Vachendorf Am Schwimmbad
Graßbach Gewerbestr. 21	Petting Hinterer Str. 3	Siegersdorf Am Hochganger 1	Traunstein Schneisenstr. 31	Waging Am Hüllerbach 21
Grassau Eichenduth 8	Pittenhart Straßberg 10		Schwarzenberg Reinholdweg	Mornenberg Am Sportplatz